



© Hervé Abbadie

Inauguration
2018

Nombre
de logements
250

Architectes

Canal 3 et Ga.a



CHAMBRE ÉTUDIANTE
© Hervé Abbadie

Maison de la Corée

La Maison de la Corée, première maison de pays construite depuis 1969, a été financée à 50% par le ministère de l'Éducation coréen et à 50% par la Fondation coréenne chargée du logement étudiant (KFPP). Sa construction s'inscrit dans le cadre du plan « Cité 2025 ». Réalisée par une équipe d'architectes franco-coréens, elle accueille des artistes, des étudiants et des chercheurs en mobilité internationale à partir du master.

Le bâtiment de huit étages en béton possède une structure solide et un volume atypique, loin de tout pittoresque. L'influence coréenne est toutefois présente dans les impératifs de simplicité et sérénité. Les trois façades sont traitées d'une manière différente pour mieux répondre à l'environnement. Sa façade nord-est, orientée sur le parc, est travaillée dans l'horizontale avec une paroi ondulante entièrement vitrée, longée de coursives. Un bardage en aluminium, formant un brise-vue, assure l'intimité des résidents. Sa façade sud, occupée par les cuisines communes qui constituent une barrière acoustique à l'égard du boulevard périphérique, est largement vitrée et équipée de brise-soleil horizontaux. Enfin, sa façade ouest est réalisée avec des éléments préfabriqués en béton poli constitués à partir d'agrégats de marbre blanc.

Les résidents bénéficient d'une terrasse en surplomb sur le parc, d'un patio en sous-sol éclairant les salles d'étude et d'exposition, d'une salle polyvalente surmontée d'une terrasse végétalisée, d'une épicerie et d'un restaurant coréens également ouverts aux visiteurs.

CITÉ INTERNATIONALE UNIVERSITAIRE DE PARIS

Implantée dans un parc paysager de 34 ha, la Cité internationale est un campus unique au monde, créé en 1925. Elle accueille chaque année 12.000 étudiants et chercheurs du monde entier. Construites par des architectes de renom, ses 43 maisons reflètent l'identité d'un pays ou d'une région du monde.

Info/contacts **Maison de la Corée du sud** +33 (0)1 40 19 63 05
direction@maisondelacoree.org
<http://maisoncoree.com/fr/main/main.html>

LE CENTRE DU PATRIMOINE

- Exposition permanente sur l'histoire et l'actualité du campus (tous les jours de 11h à 21h)
- Visites guidées pour les groupes et les individuels
- Centre de documentation (photothèque et documents d'archives)

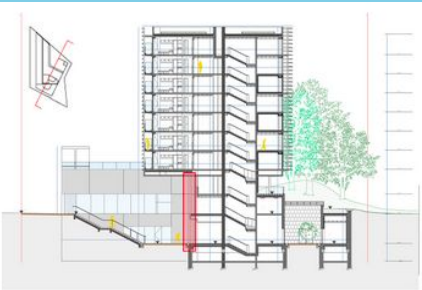
Maison internationale

+ 33 (0)1 76 21 26 96

centre-patrimoine@ciup.fr

www.ciup.fr/services/centre-du-patrimoine/

Coupe transversale © Ga.A Architects
ESPACE COLLECTIF © Hervé Abbadie



Anecdotes

Les couleurs bleu, blanc et rouge sur les paliers évoquent à la fois le drapeau coréen et français, pour rappeler la commune volonté de coopération culturelle entre les deux pays.

La structure du bâtiment repose sur des boîtes à ressorts afin d'éviter la transmission des vibrations du RER B, qui passe juste en dessous.

