



CITÉ
INTERNATIONALE
UNIVERSITAIRE
DE PARIS



© CiuP/photo Igor Stefan/2003

Inauguration

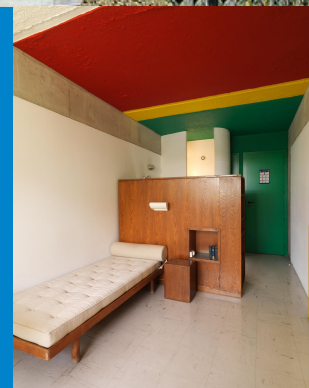
1959

Nombre
de logements

100

Architectes

**Lucio Costa et Le
Corbusier**



CHAMBRE D'ORIGINE
© Région Île-de-France, service Patrimoines et
Inventaire/photo Philippe Ayraut/2012

Maison du Brésil

La Maison du Brésil figure parmi les œuvres architecturales les plus marquantes du 20^e siècle grâce à la collaboration de Le Corbusier et du brésilien Lucio Costa. Au départ, sa conception a été confiée au grand architecte brésilien Lucio Costa qui a reçu en 1952 cette commande directement du gouvernement brésilien. Ce dernier a fait appel à son ami Le Corbusier, déjà auteur de la Fondation suisse, pour l'aider à développer le projet. Mais ce dernier a modifié profondément l'esquisse initiale de Lucio Costa. Ces changements n'ont pas été du goût de Costa qui a refusé sa qualité d'auteur.

Le bâtiment, composé d'une barre d'habitation de cinq étages, est porté par de puissants pilotis en béton brut de décoffrage, surmontés de poutres. La façade est traitée en loggias colorées, à la manière des unités d'habitation construites par Le Corbusier. Les circulations et les cuisines d'étage ouvrent sur le parc alors que les chambres sont orientées sur l'avenue Pierre de Coubertin. Charlotte Perriand a conçu l'aménagement des chambres et a complété le mobilier avec quelques pièces dessinées par Jean Prouvé et Harry Bertoià. Le rez-de-chaussée abrite le hall d'accueil, la salle Lucio Costa avec son théâtre et son espace d'exposition, la salle de réunion, les bureaux et l'appartement de direction.

L'édifice a été inscrit au titre des monuments historiques en 1985. L'absence d'entretien, l'usure des installations, la chute des panneaux de façades et la dégradation de l'environnement sonore du bâtiment ont conduit à sa fermeture pour travaux de 1997 à 2000. Les architectes Bernard Bauchet et Hubert Rio ont été chargés de sa réhabilitation. Une chambre historique avec son mobilier d'origine a été reconstituée.

CITÉ INTERNATIONALE UNIVERSITAIRE DE PARIS

Implantée dans un parc paysager de 34 ha, la Cité internationale est un campus unique au monde, créé en 1925. Elle accueille chaque année 12.000 étudiants et chercheurs du monde entier. Construites par des architectes de renom, ses 43 maisons reflètent l'identité d'un pays ou d'une région du monde.

Info/contacts **+33 (0)1 83 94 40 04**
Maison du maisondubresil@maisondubresil.org
Brésil <http://www.maisondubresil.org/>

LE CENTRE DU PATRIMOINE

- Exposition permanente sur l'histoire et l'actualité du campus (tous les jours de 11h à 21h)
- Visites guidées pour les groupes et les individuels
- Centre de documentation (photothèque et documents d'archives)

Maison internationale

+ 33 (0)1 76 21 26 96

centre-patrimoine@ciup.fr

www.ciup.fr/services/centre-du-patrimoine/

Dessins de Lucio Costa : vues d'ensemble côtés est et ouest, sans date
© Archives nationales (France)/dessin Lucio Costa

VUE GÉNÉRALE DE L'AUDITORIUM - SALLE D'EXPOSITIONS : L'ESPACE EST DIVISÉ EN DEUX AMBIANCES, UN ESPACE D'EXPOSITION AU MÊME NIVEAU DU REZ-DE-CHAUSSÉE (CÔTÉ GAUCHE) ET UN ESPACE D'AUDITORIUM EN PENTE (CÔTÉ DROITE)
© Région Île-de-France, service Patrimoines et Inventaire/photo Ph. Ayrault/2012

Ancien résident célèbre

Sebastião Ribeiro Salgado est un photographe brésilien. Il a couvert la guerre en Angola et au Sahara espagnol, la prise d'otages israéliens à Entebbe et la tentative d'assassinat de Ronald Reagan, avant de parcourir l'Amérique latine, visitant les villages montagnards plus inaccessibles, et les champs de réfugiés en Europe et en Afrique. En 2001, il est nommé représentant spécial de l'Unicef.

