

Interphone PCMI

Ascenseur PSH

Rampe PSH

Les PSH entre par la Porte Nord Est, une rampe leur est dédiée et les PSH se font reconnaître par l'interphone en appelant le PCMI.

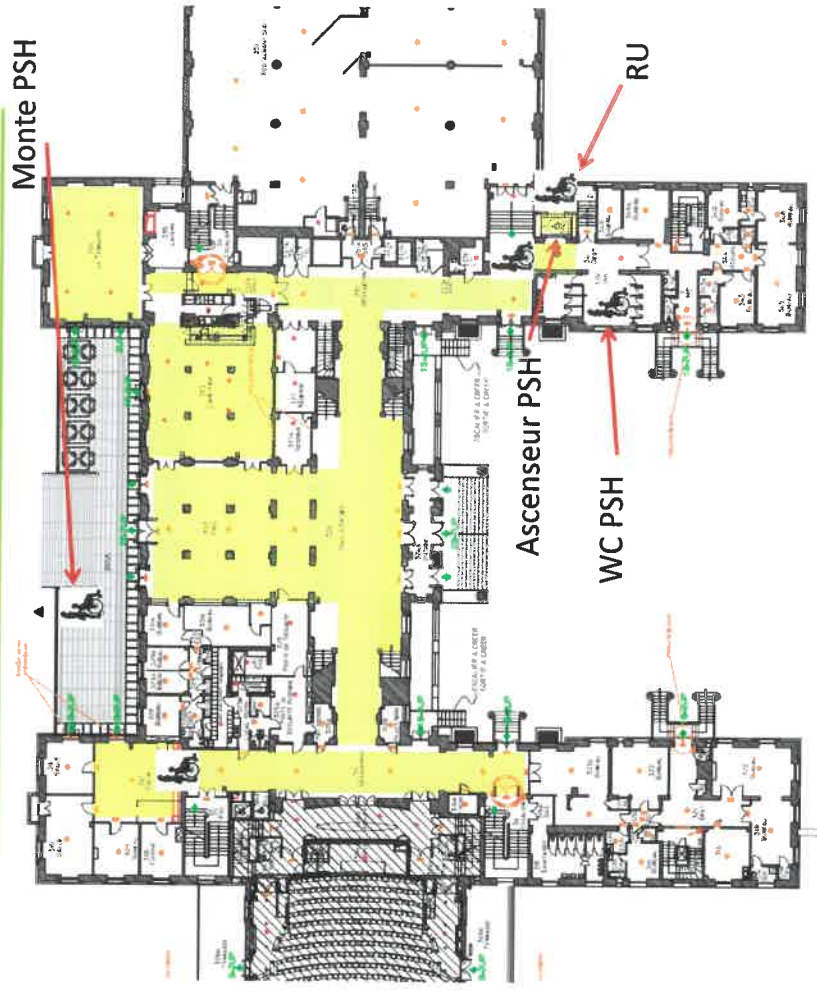
Il utilise l'ascenseur PSH et peuvent accéder

Par l'Ascenseur, ils accèdent :

- Restaurant La Terrasse
- Toilette PSH
- RU
- Cafétéria
- Théâtre

1 er Etage

- Salons Adenauer
- Gulbenkian
- David Weill
- Salon André Honnorat
- Balcon Théâtres



Monte PSH

Ascenseur PSH

WC PSH

RU

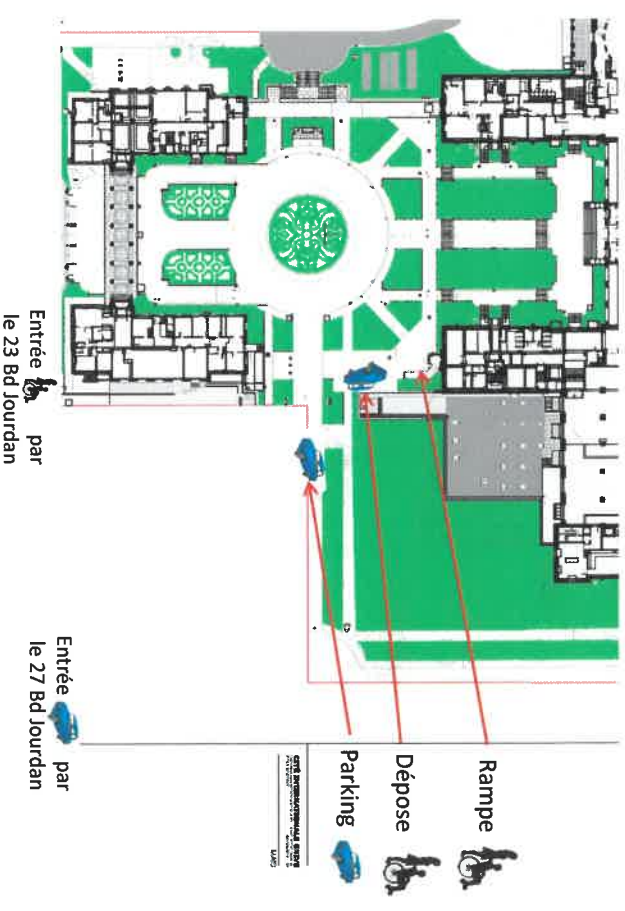
Par l'Ascenseur, ils accèdent :

- Restaurant La Terrasse
- Toilette PSH
- RU
- Cafétéria
- Théâtre

1 er Etage

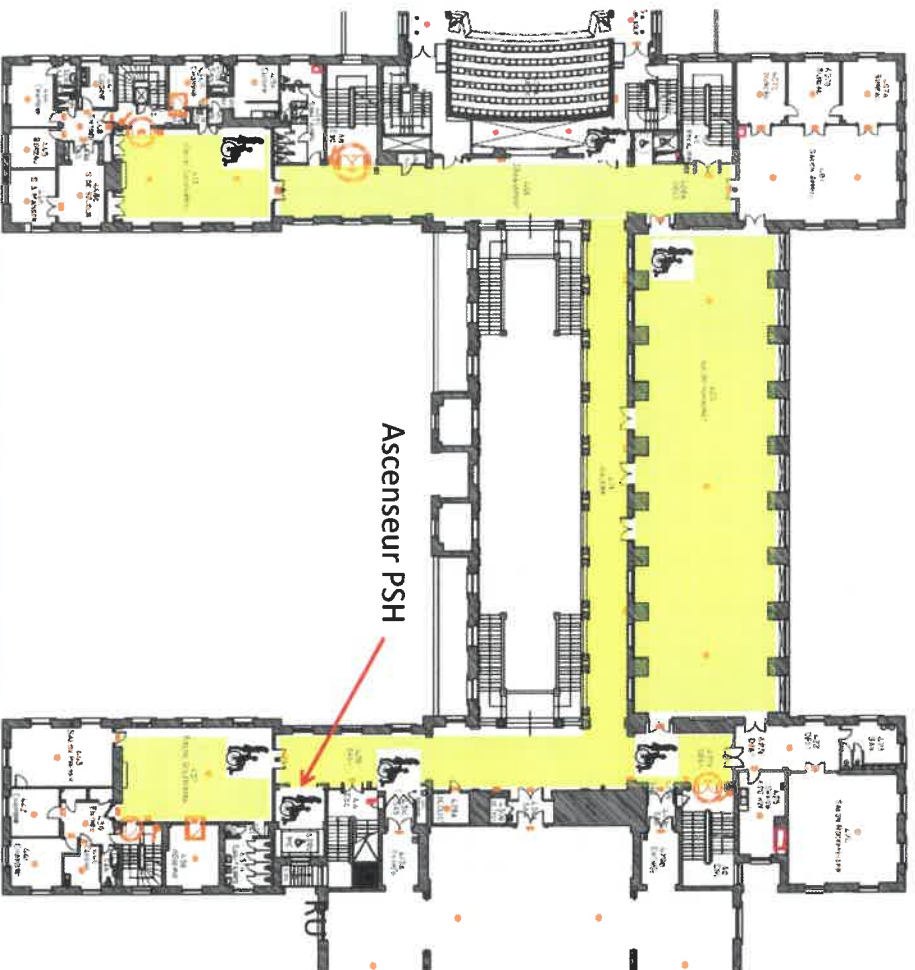
- Salons Adenauer
- Gulbenkian
- David Weill
- Salon André Honnorat
- Balcon Théâtres

Stationnement & Accès



Entrée par
le 23 Bd Jourdan

Entrée par
le 27 Bd Jourdan



Ascenseur PSH

Par l'Ascenseur, ils accèdent :

- Restaurant La Terrasse
- Toilette PSH
- RU
- Cafétéria
- Théâtre
- Salons Adenauer
- Gulbenkian
- Salon André Honorat
- Balcon Théâtres

1 er Etage

Pagination

Le Responsable du Colloque indique à la Direction de la Sécurité la présence de Personnes en Situation de Handicap.

Le PC27 accompagne ou dirige les personnes en situation de Handicap (PSH) vers l'accès de la M1.

- 1) Les PSH sont déposé
- 2) Les Véhicules peuvent se garer devant la maison de l'Argentine.